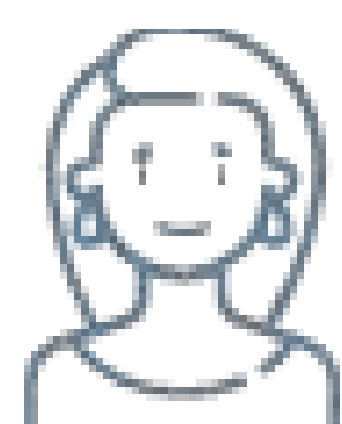


## Заявление об участии в ГИА-9 подается до 2 марта (включительно)



– обучающимся лично при  
предъявлении документа,  
удостоверяющего личность



– родителем (законным  
представителем) при предъявлении  
документа, удостоверяющего  
личность

– уполномоченными лицами при  
предъявлении документов,  
удостоверяющих личность,  
и доверенности, оформленной  
в порядке, предусмотренном  
гражданским законодательством РФ

В заявлении на участие в ГИА-9 указать  
перечень учебных предметов:

ОГЭ

ГВЭ



**русский язык  
математика**

и 2 учебных предмета по выбору

физика, химия, история,  
обществознание,  
информатика, биология,  
иностранные языки  
(английский, испанский,  
немецкий, французский),  
география, литература

физика, химия, история,  
обществознание,  
информатика, биология,  
иностранные языки  
(английский, испанский,  
немецкий, французский),  
география, литература,  
коми язык

**Внимание!**

Изменить перечень указанных в заявлении об участии в ГИА-9 учебных  
предметов, форму ГИА-9 и сроки участия в ГИА-9 возможно **только при  
наличии уважительных причин, подтвержденных документально**

Для этого необходимо **не позднее чем за 2 недели**  
до начала соответствующего экзамена подать  
заявление, а также документы, подтверждающие  
уважительность причин,  
в **Государственную экзаменационную комиссию  
Республики Коми**



+7 (8212) 40-02-57  
(доб. 105)



ricoko@ricoko.ru



**У вас все получится!**

**Обучающимися** – в образовательные организации,  
в которых обучающиеся осваивают  
образовательные программы основного общего  
образования

**Экстернами** – в образовательные организации,  
выбранные экстернами для прохождения ГИА-9

Предоставить дополнительно:



**Участникам ГИА-9:**

- с ограниченными возможностями здоровья  
– оригинал или надлежащим образом заверенную  
копию рекомендаций ПМПК\*
- детям-инвалидам и инвалидам  
– оригинал или надлежащим образом заверенную  
копию справки МСЭ\*\*

Такие участники по своему желанию  
могут сдавать два экзамена по  
обязательным учебным предметам



**Организация экзамена на дому при условии  
наличия:**

- оригинал или надлежащим образом заверенная  
копия заключения медицинской организации
- оригинал или надлежащим образом заверенная  
копия рекомендаций ПМПК\*

\*ПМПК – психолого-медико-педагогическая комиссия  
\*\*МСЭ – медико-социальная экспертиза

